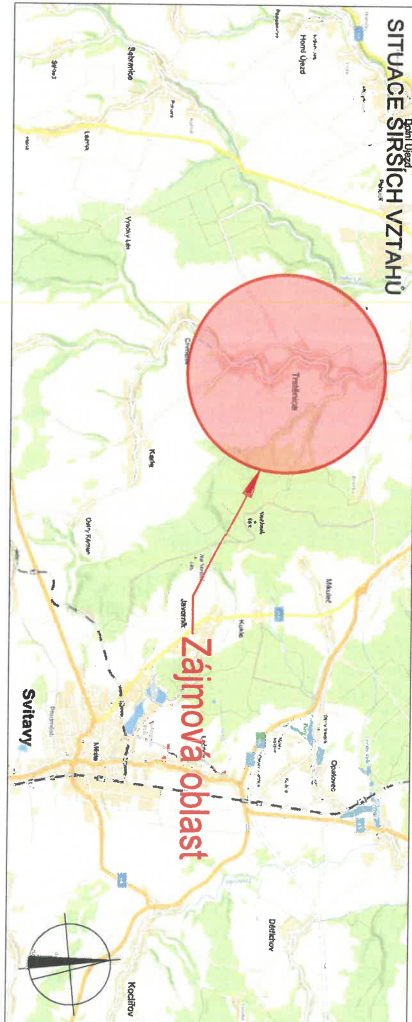


Městský úřad Litomyšl
Odbor místního a silničního hospodářství

Handwritten: Karel Litomyšl 015246/2022

SITUACE S PŘÍSLUŠNÝMI S PDZ, ZUK, UZAVÍRKO A OBJÍZDNOU TRASOU. V dne	SOUHLASÍME S PDZ, ZUK, UZAVÍRKO A OBJÍZDNOU TRASOU. V dne	SOUHLASÍME S PDZ, ZUK, UZAVÍRKO A OBJÍZDNOU TRASOU. V dne
--	---	---



LEGENDA

- TRVALÉ SVISLÉ DOPRAVNÍ ZNAČENÍ
- DOČASNÉ ZNEPLATNĚNÉ TRVALÉ DOPRAVNÍ ZNAČENÍ
- NAVRŽENÉ PŘECHODNÉ DOPRAVNÍ ZNAČENÍ
- SO 104, 1 ÚPLNÁ UZAVÍRKA = ETAPA 4
- OBJÍZDNÁ TRASA - SO 104, 1

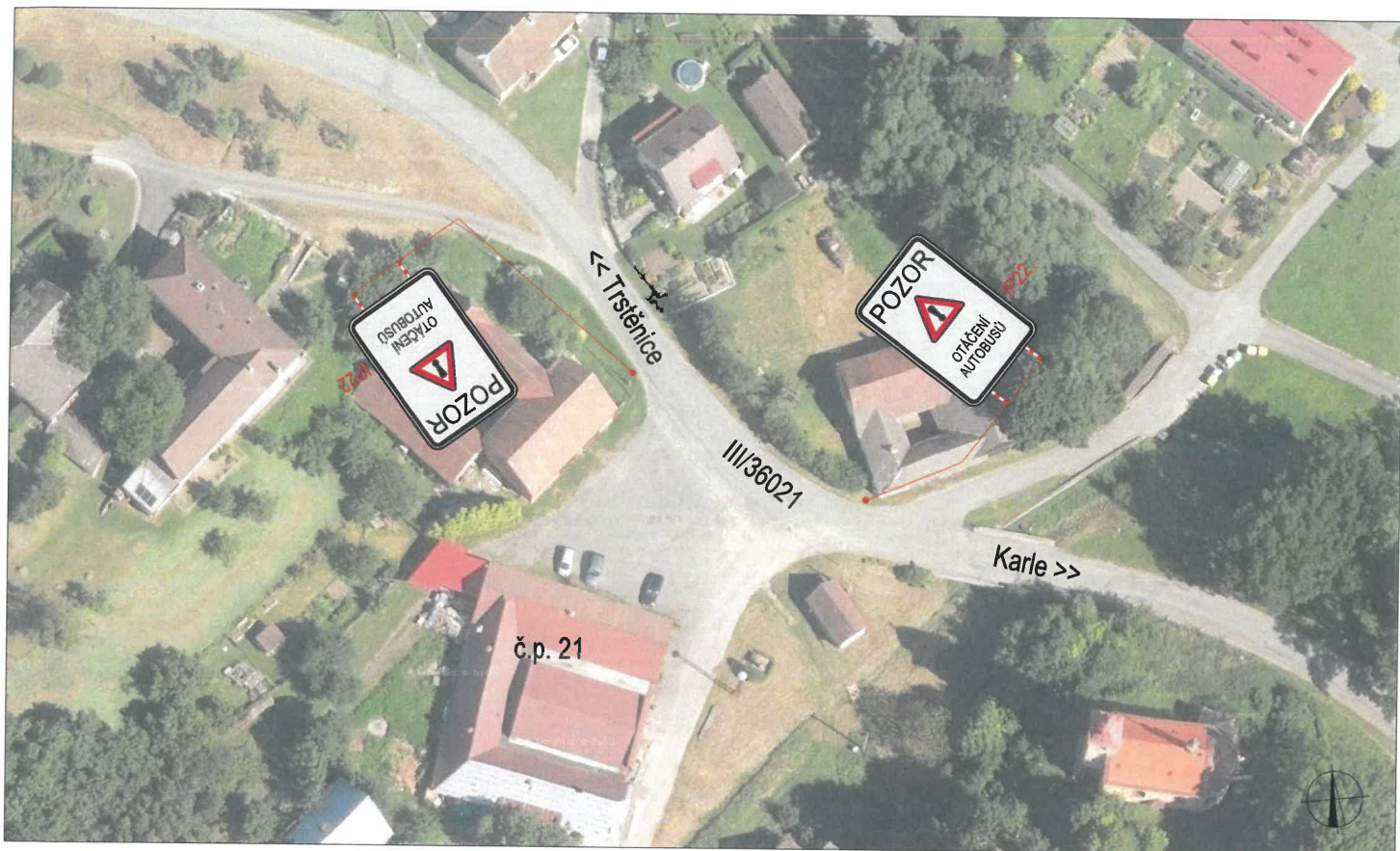
TRASA ŠKOLA - ZASTÁVKA BUS

Podle dopravního zneplatnění bude v základní velikosti a v největším provedení 1:1
K návrhu dopravního zneplatnění bylo využito TP 65 Zásady pro dopravu zneplatnění na pozemních komunikacích, TP 65 Zásady pro označování pravostranních míst na pozemních komunikacích, II vydání

VYPRACOVAL:	Ing. Vanda Glosová
KONTROLOVAL:	Ing. Mgr. Josef Janík
NAZEV AKCE:	SILNICE III/36021, III/36020, III/36023 TRSTĚNICE
NAZEV PŘÍLOHY:	SITUACE DOPRAVNĚ-INŽENÝRSKÝCH OPATŘENÍ
OBSAH:	SO 104, 1

DOZBOS s.r.o.	Olakara Kubína 17
	680 01 Boskovice
	Tel.: 723 660 675
	E-mail: dozbos@dozbos.cz
	www.dozbos.cz

DATA:	10/2021
FORMÁT:	A4
ČÍSLO ZÁVĚZKY:	165/2021
ČÍSLO PŘÍLOHY:	2

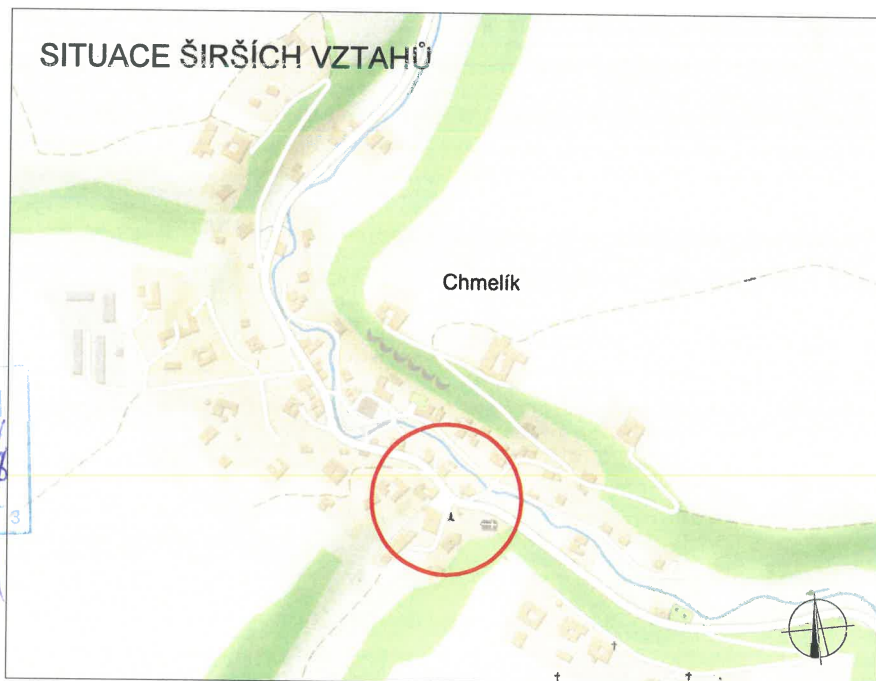


LEGENDA

- TRVALÉ SVISLÉ DOPRAVNÍ ZNAČENÍ
- DOČASNĚ ZNEPLATNĚNÉ TRVALÉ DOPRAVNÍ ZNAČENÍ
- NAVRŽENÉ PŘECHODNÉ DOPRAVNÍ ZNAČENÍ

Městský úřad Litomyšl
 Odbor místního a silničního hospodářství

Maš Litomyšl 015246/2022



Použité dopravní značení bude v základní velikosti a v reflexním provedení tř.1

K návrhu dopravního značení bylo využito TP 65 Zásady pro dopravní značení na pozemních komunikacích, TP 66 Zásady pro označování pracovních míst na pozemních komunikacích, II.vydání

VYPRACOVAL: Ing. Vanda Glosová				DoZBos s.r.o. Otakara Kubína 17 680 01 Boskovice Tel.: 723 660 675 E-mail: dozbos@dozbos.cz www.dozbos.cz	
KONTROLOVAL: Ing. Mgr. Josef Janík				DATUM: 2/2022	
NÁZEV AKCE: SILNICE III/36021, III/36020, III/36023 TRSTĚNICE			FORMÁT: 1xA4		
NÁZEV PŘÍLOHY: SITUACE DOPRAVNĚ-INŽENÝRSKÝCH OPATŘENÍ			ČÍSLO ZAKÁZKY: 165/2021		
OBSAH: OTÁČENÍ AUTOBUSŮ CHMELÍK			ČÍSLO PŘÍLOHY: 3		

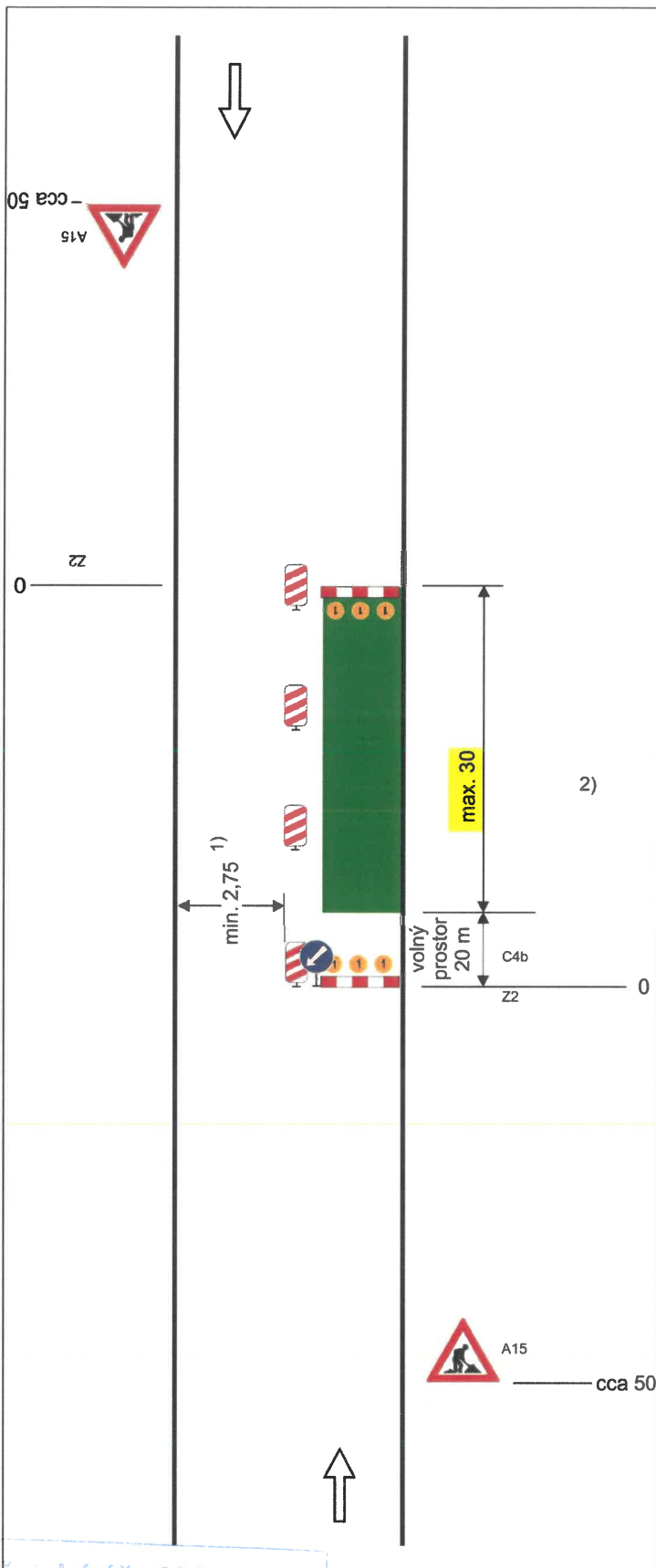


Schéma B/2

Standardní pracovní místo na pozemní komunikaci s malým dopravním zatížením. Zúžení vozovky na jeden jízdní pruh.

příčná uzávěra zábranou minimálně 3 výstražná světla typu 1

podélná uzávěra obou-strannými směrovacími deskami odstup max. 10m

podélná uzávěra zábradlím na straně chodníku/stezky pro cyklisty

příčná uzávěra zábranou minimálně 3 výstražná světla typu 1

1) může být ve výjimečných případech menší (viz kap. 6.1.2.)

2) užití dopravních značek a dopravních zařízení v případě souběžných parkovacích pruhů, chodníků a/nebo stezek pro cyklisty podle schémat B/16 až B/20

vzdálenosti v metrech

Městský úřad Litomysl

Odbor místního a silničního hospodářství

3

Kač Litomysl 015246/2022