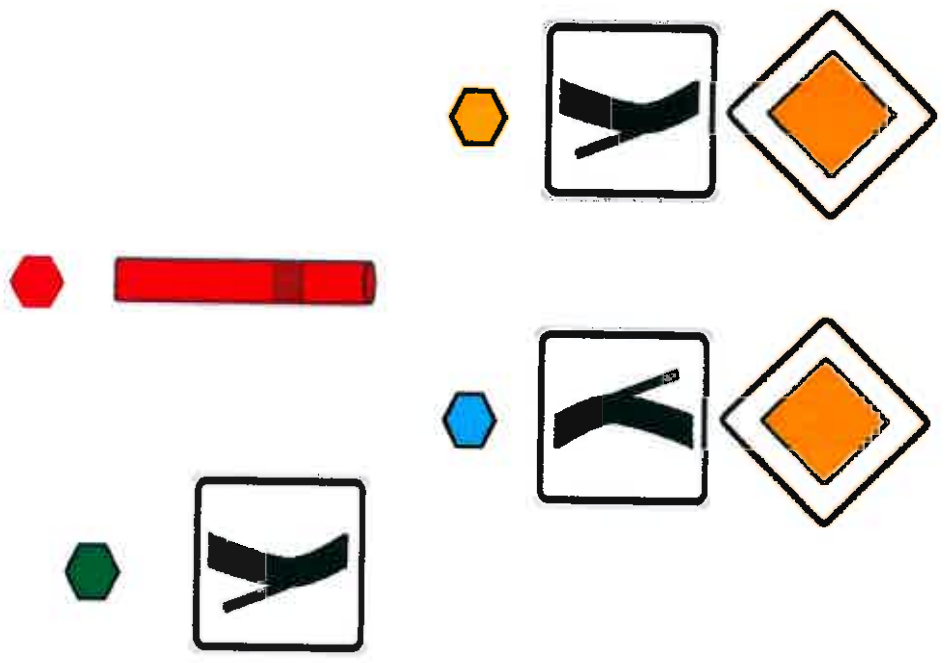




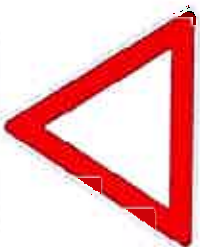
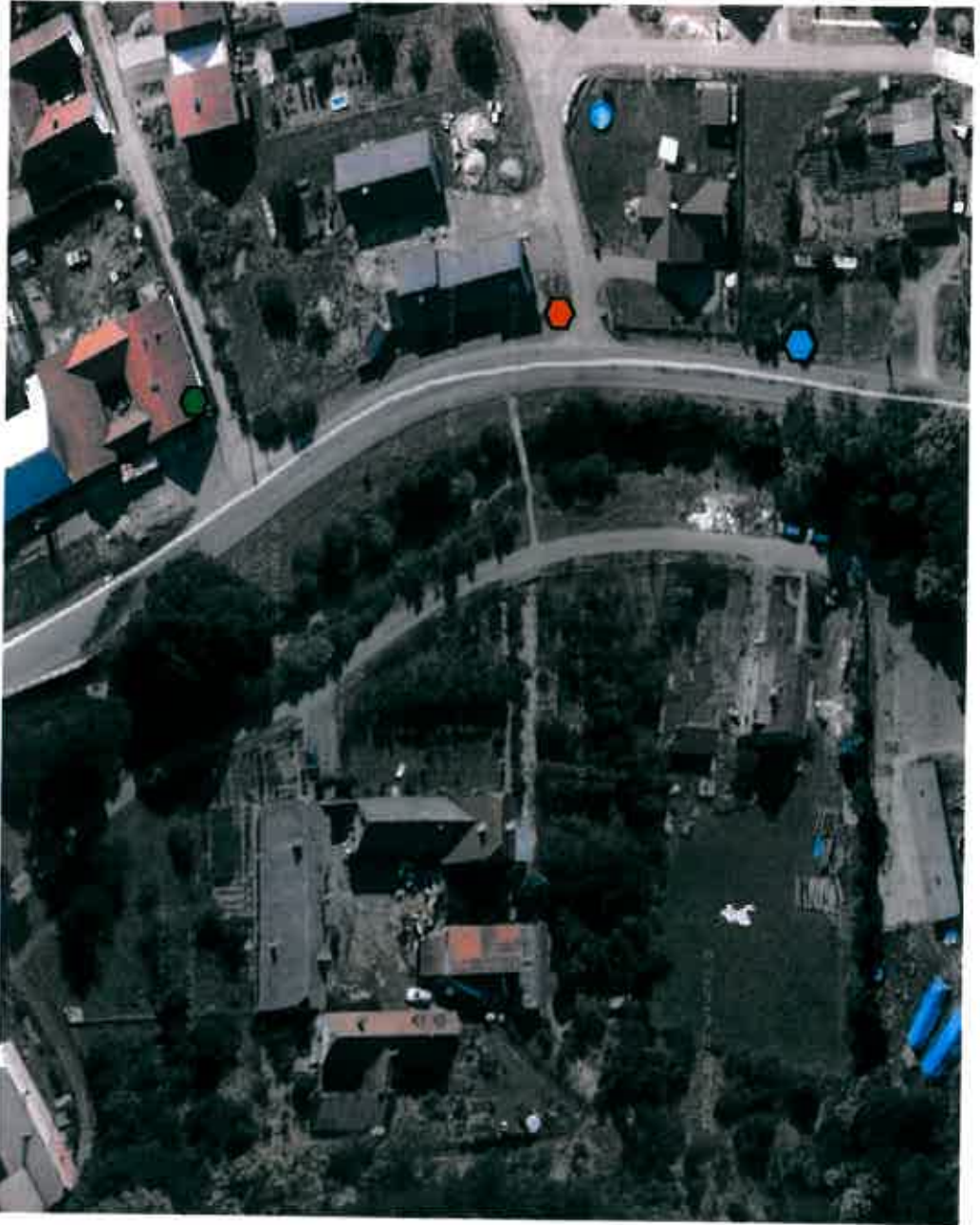
Čistá doplnění DZ - situační pláněk č. 1



Městský úřad Litomyšl
 Odbor místního a silničního
 hospodářství

Prin. Sedláček, J. Městský úřad Litomyšl, 12.12.2016

Čistá doplnění DZ - situační pláněk č. 2

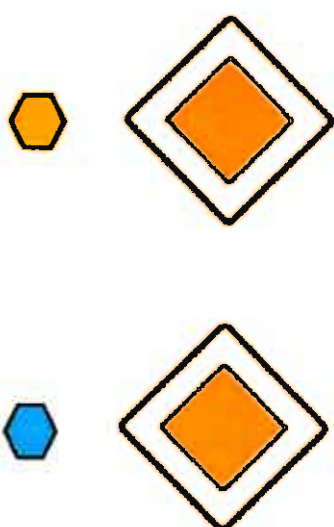


Městský úřad Litomyšl
Odbor místního a silničního
hospodářství


Podleba Lenka Litomyšl 12178 2016



Čistá doplnění DZ - situační plánek č. 3

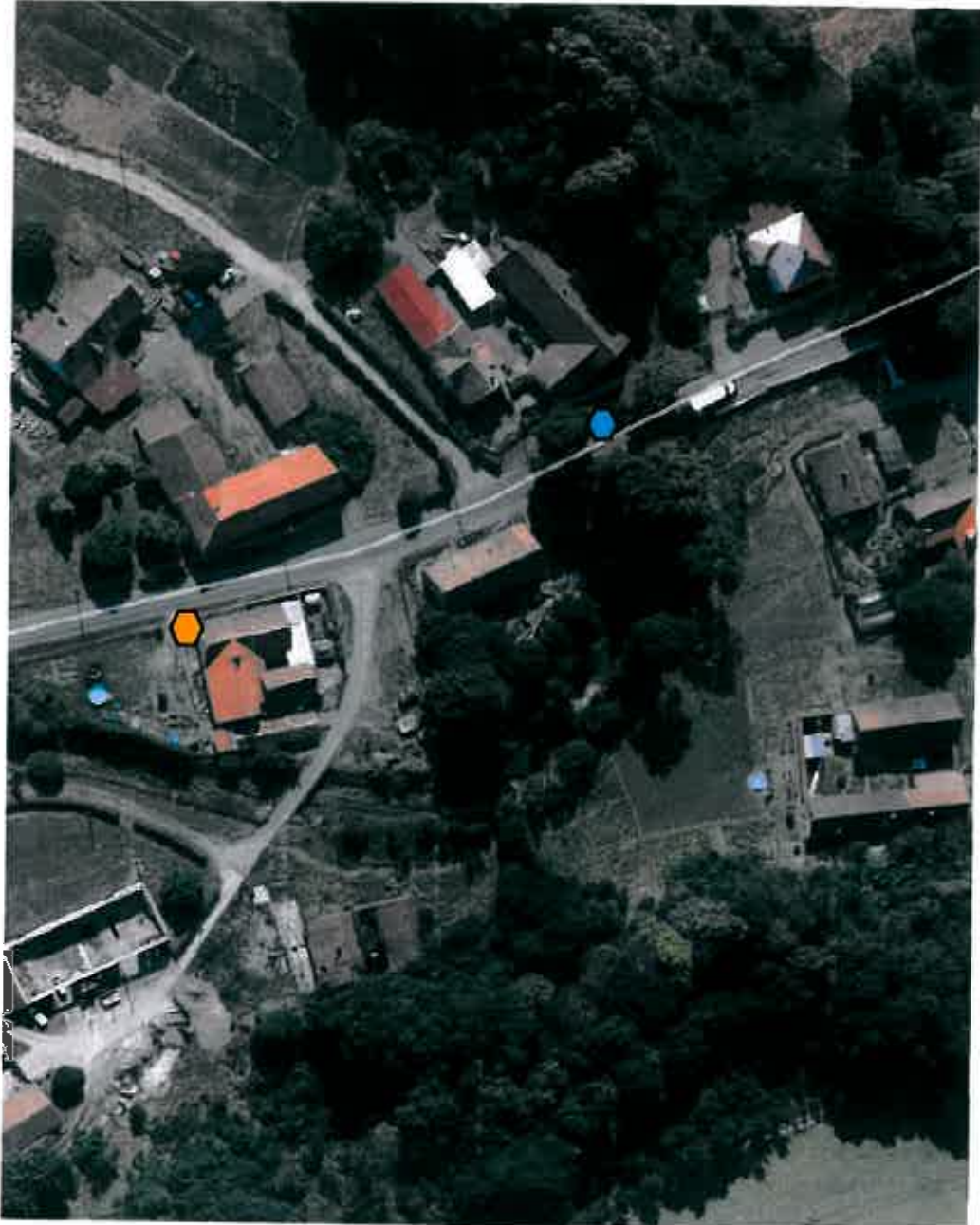


Městský úřad Litomyšl
Odbor místního a silničního
hospodářství

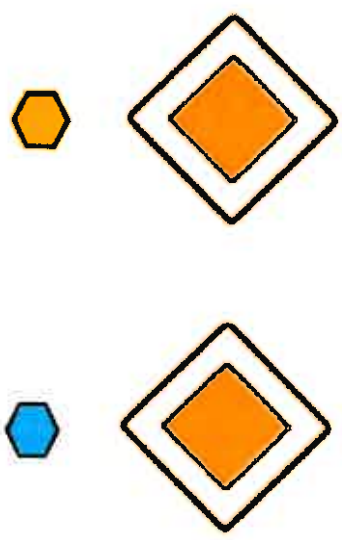
[Signature]

3

poř. číslo: 12178
12178
2016



Čistá doplnění DZ - situační pláněk č. 4



Městský úřad Litomyšl
Odbor místního a silničního
hospodářství

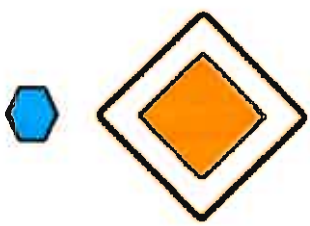
[Handwritten signature]

3

posílá se k úřadu Litomyšl 12/178/2016



Čísła doplnění DZ - situační plánek č. 5



Městský úřad Litomyšl
Odbor místního a silničního
hospodářství

[Handwritten signature]

posl. 6.9. k.ř. 12178/2016



Čistá doplnění DZ - situační pláněk č. 6



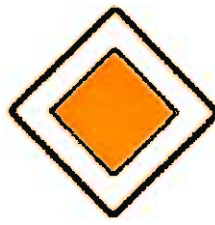
Městský úřad Litomyšl

Odbor místního a silničního
hospodářství

Podleba Et., 12.10.2016 12/178/2016



Čistá doplnění DZ - situační pláněk č. 7



Městský úřad Litomyšl
Odbor místního a silničního
hospodářství

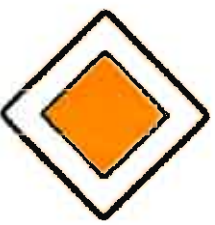
[Handwritten signature]

3

proloženo 26.11.2016



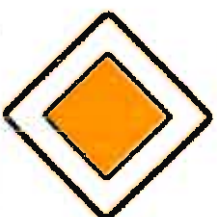
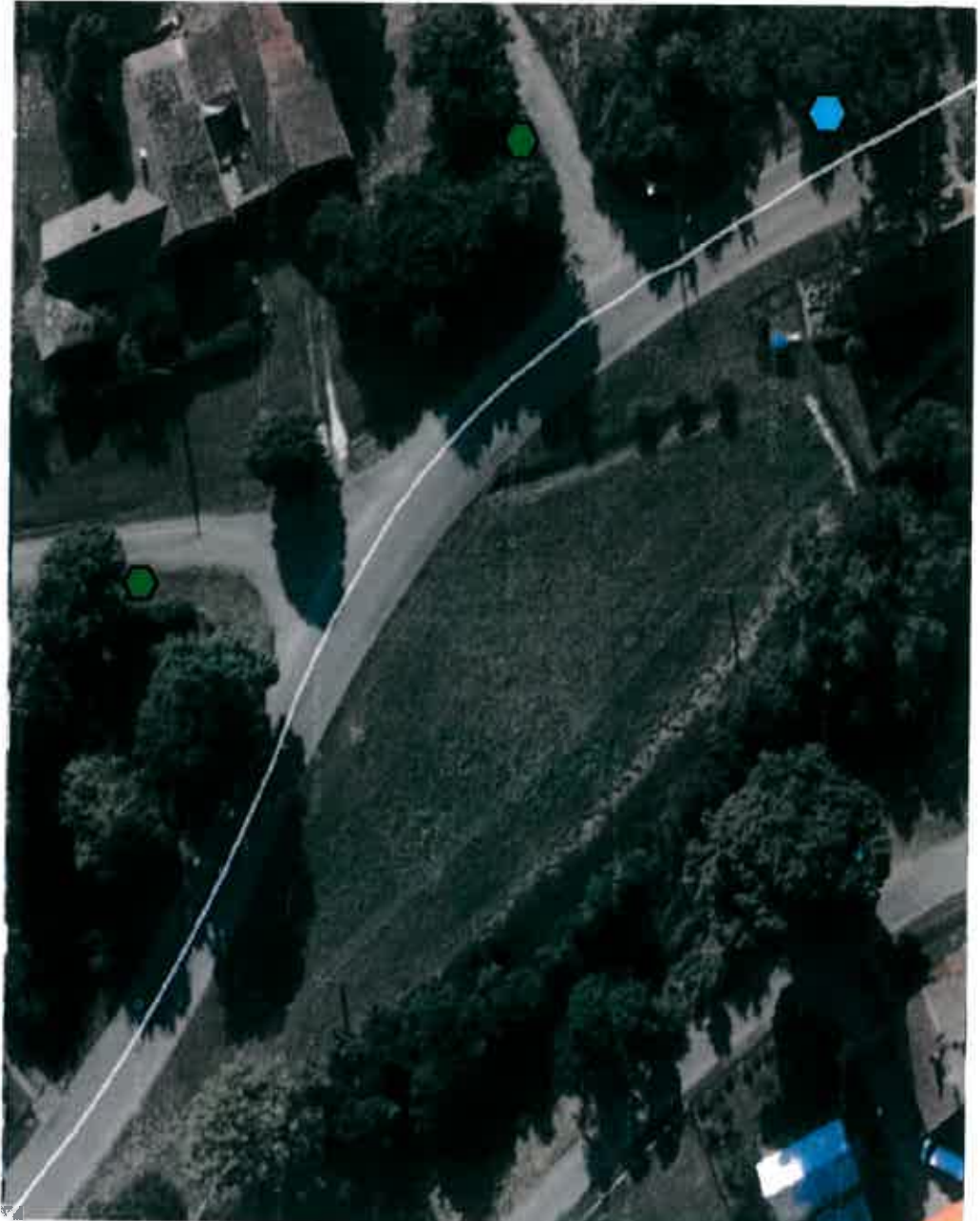
Čistá doplnění DZ - situační pláněk č. 8



Městský úřad Litomyšl
 Odbor místního a silničního
 hospodářství

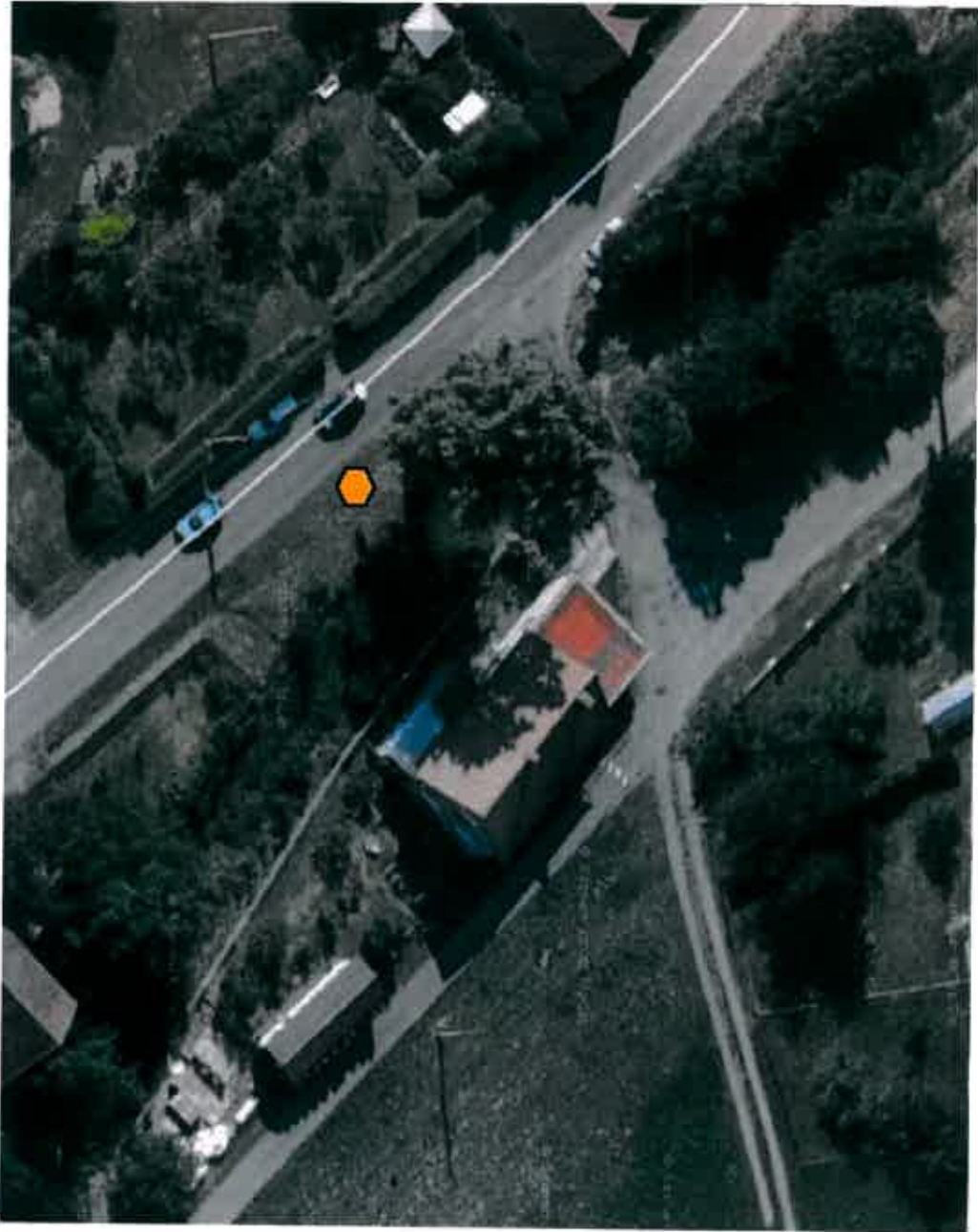
Podle kal. MZÚ Litomyšl 12/17/2016

Čistá doplnění DZ - situační pláněk č. 9



Městský úřad Litomyšl
Odbor místního a silničního
hospodářství

Pačková E. ing. 12.11.2016
102/138/2016



Čistá doplnění DZ - situační plánek č. 10



Městský úřad Litomyšl
Odbor místního a silničního
hospodářství

[Handwritten signature]

3

Prošlá k. l. i. 1201/2014/12178/2016

Čistá doplnění DZ - situační pláněk č. 11



Městský úřad Litomyšl

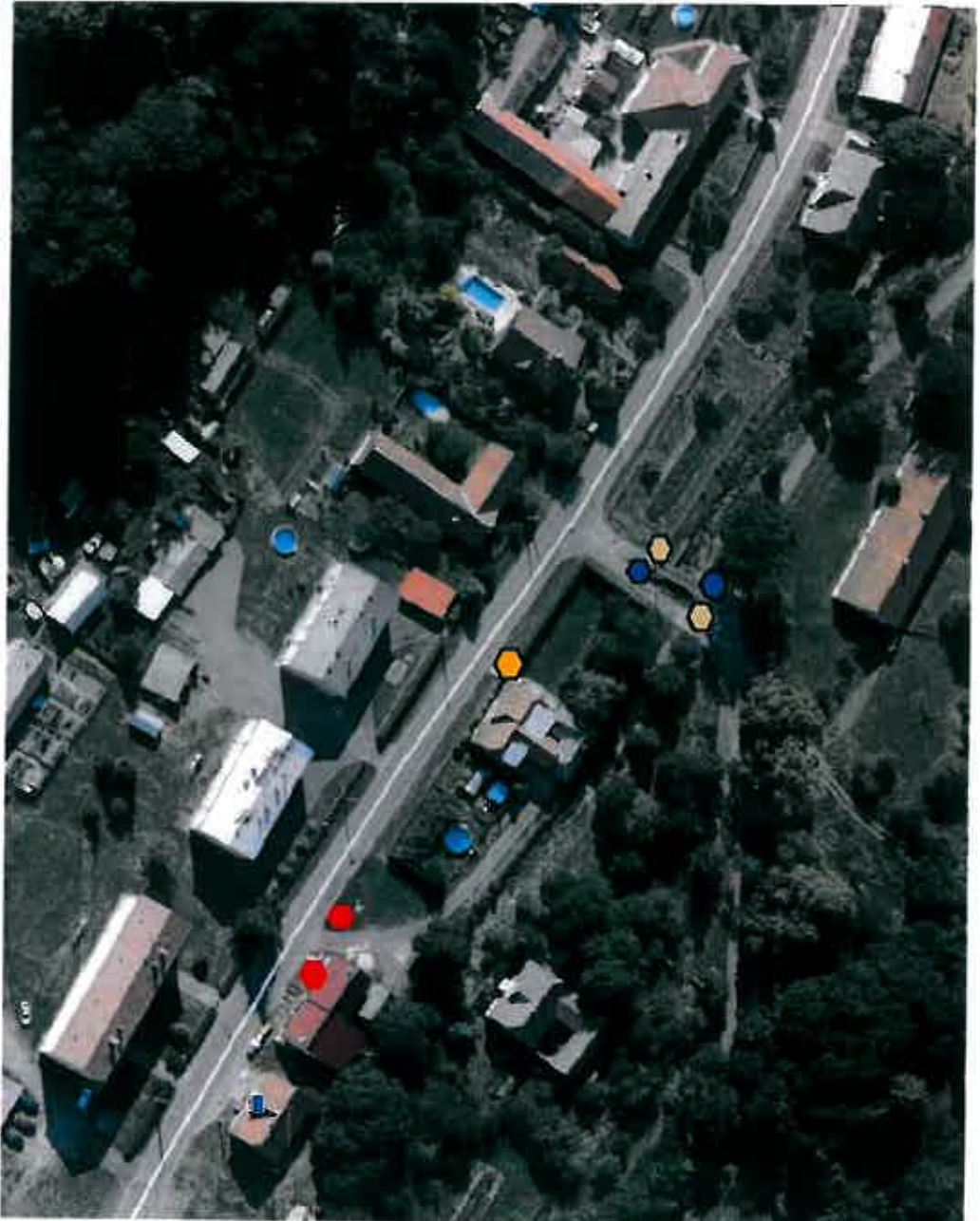
Odbor místního a silničního
hospodářství

[Signature]

3

Pařížská č. 1, 562 01 Litomyšl 12/15/2016

Čistá doplnění DZ - situační pláněk č. 12

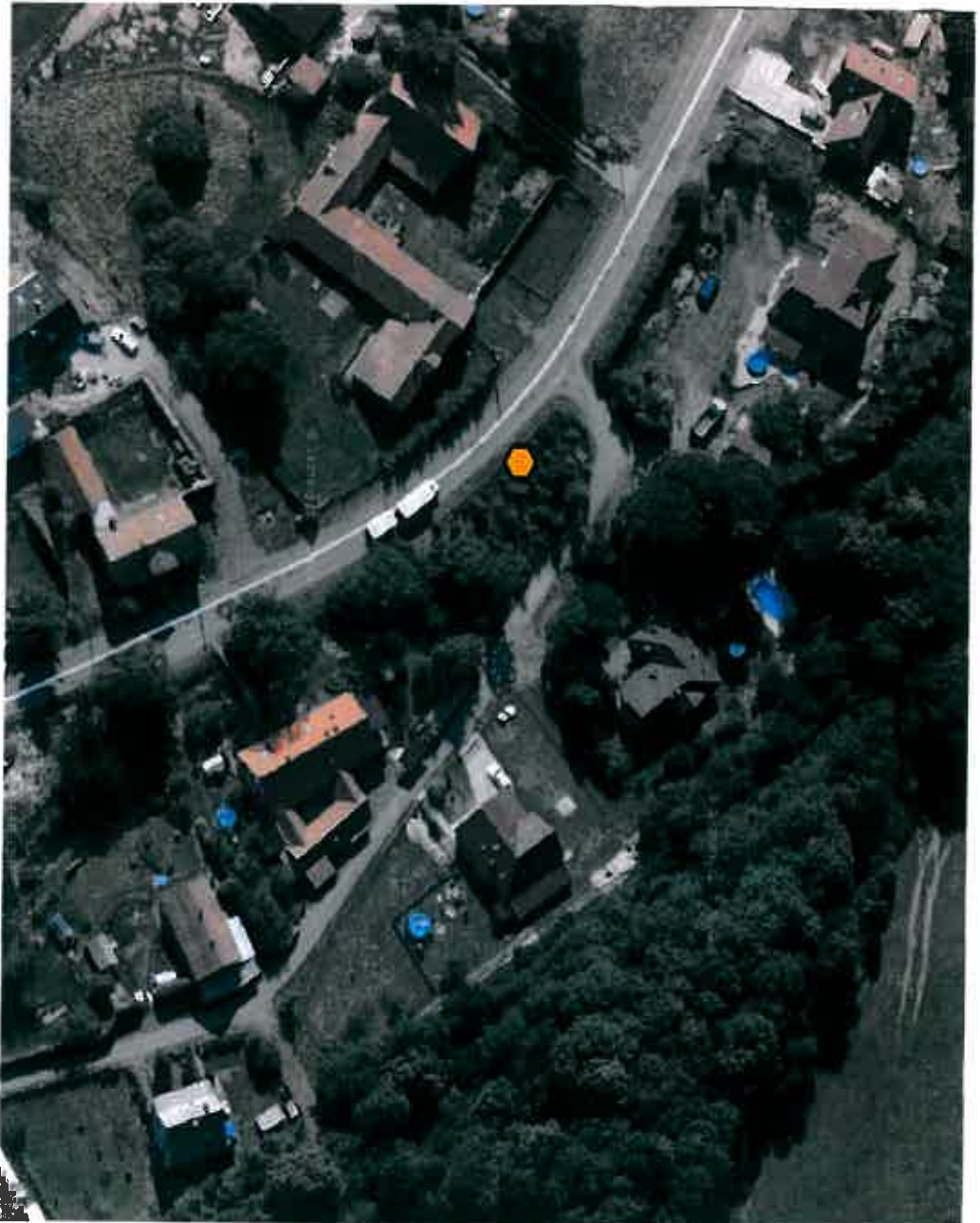


Městský úřad Litomyšl

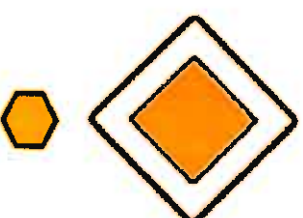
Odbor místního a státního
hospodářství

3

Podle č. 1207 k. 12/178/2016



Čistá doplnění DZ - situační pláněk č. 13



Městský úřad Litomyšl
Odbor místního a silničního
hospodářství

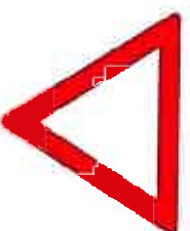
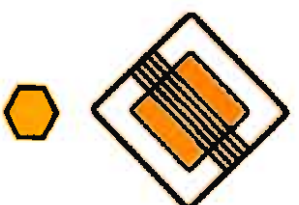
[Handwritten signature]

3

Průběh a č. 13, MÚ Litomyšl 12/18/2016



Čistá doplnění DZ - situační pláněk č. 14



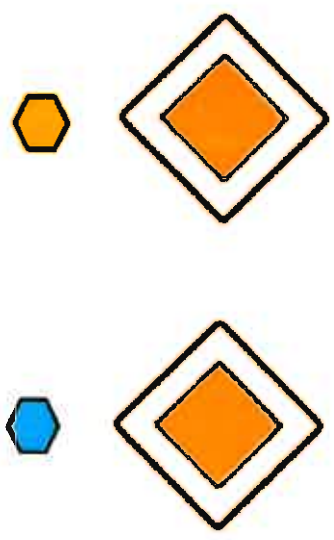
Městský úřad Litomyšl
 Odbor místního a silničního
 hospodářství

 3

Páněla L. p. 1. 1. 2016
 12178/2016

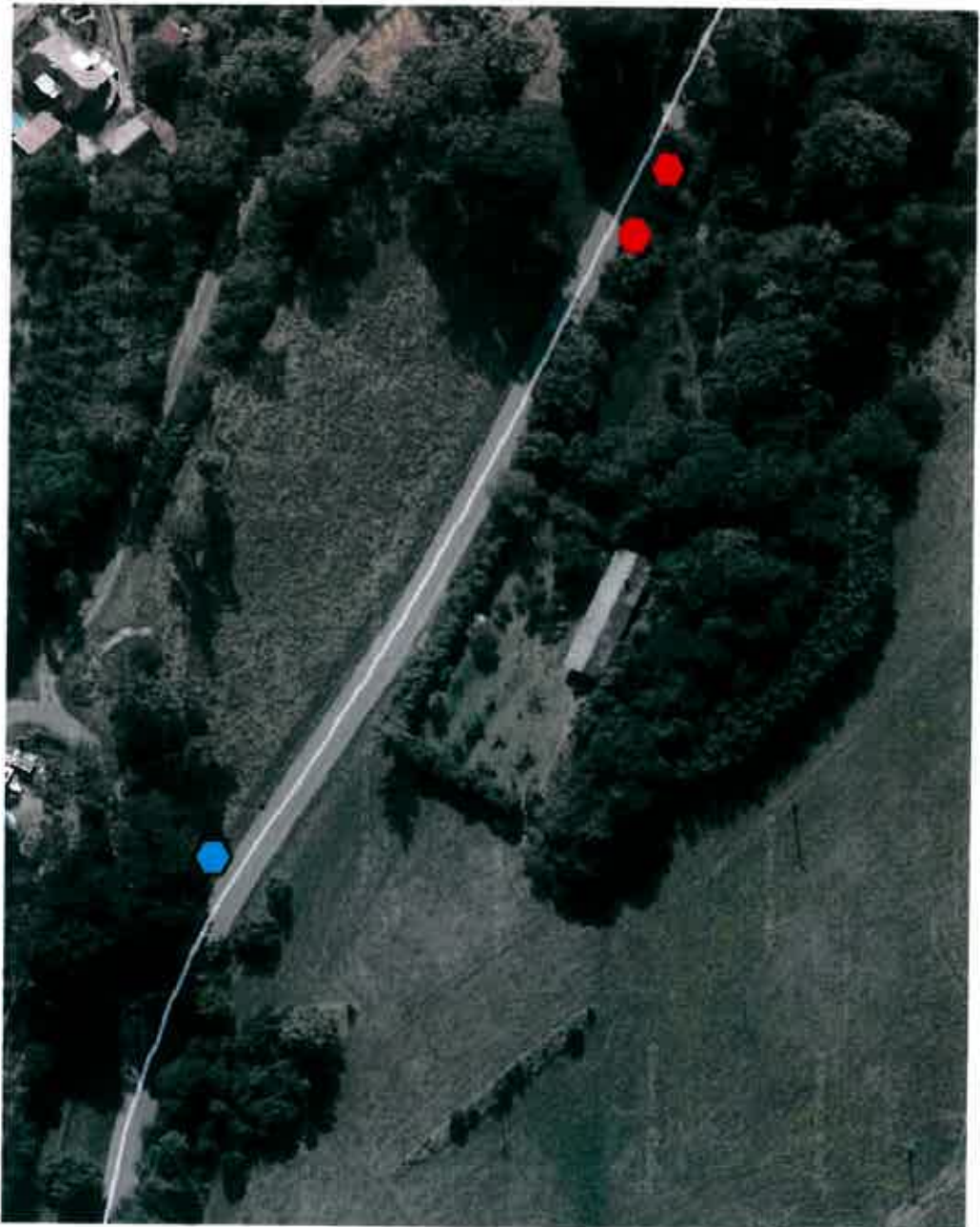


Čistá doplnění DZ - situační plánek č. 15



Městský úřad Litomyšl
Odbor místního a silničního
hospodářství

patřela k č. 1201/10 upř. 12/28/2016



Čistá doplnění DZ - situační pláněk č. 16

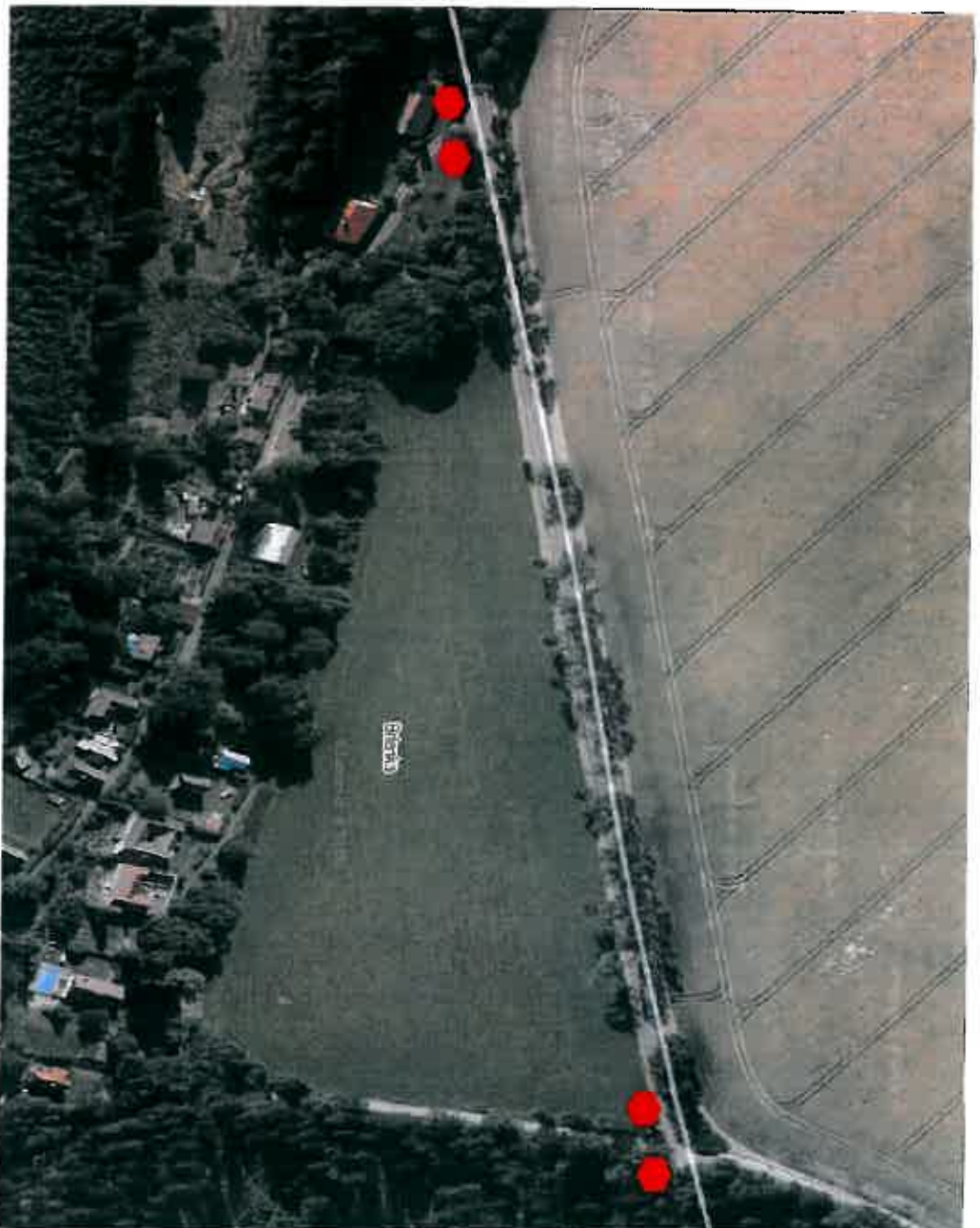


Městský úřad Litomyšl
Odbor místního a silničního
hospodářství

3

Paňáková Z. r. MěÚ Litomyšl 12178/2016

Čistá doplnění DZ - situační plánek č. 17

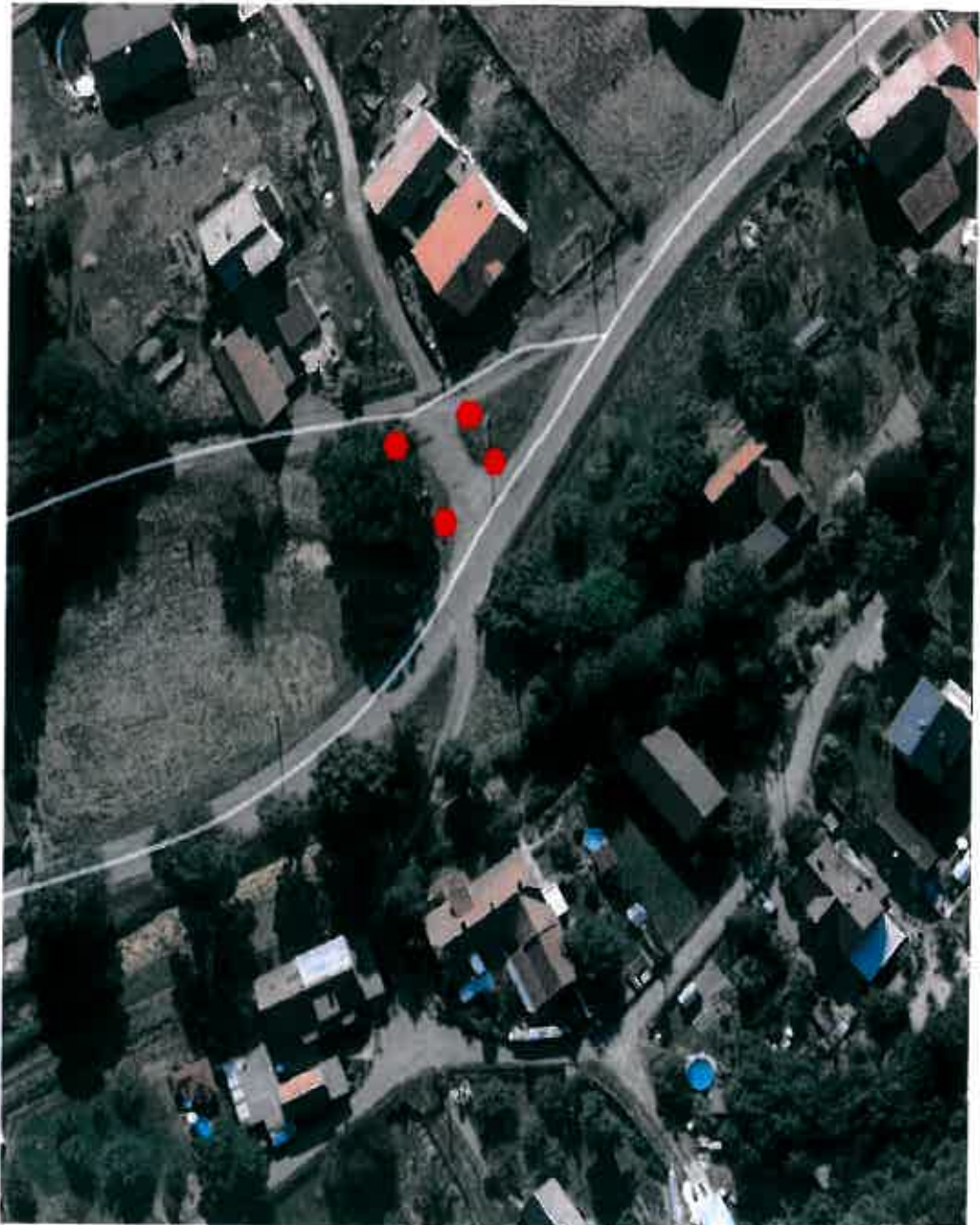


Městský úřad Litomyšl
Odbor místního a silničního
hospodářství

[Handwritten signature]

3

Podle zák. č. 121/2017 Sb. / 2016



Čistá doplnění DZ - situační plánek č. 18



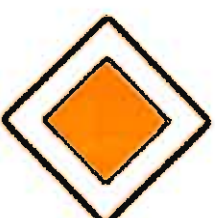
Městský úřad Litomyšl
Odbor místního a silničního
hospodářství

[Handwritten signature]

pořísobení: 1. NÚS bloky 12/18/2016



Čistá doplnění DZ - situační pláněk č. 19

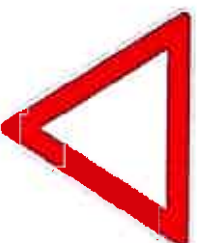


Městský úřad Litomyšl
Odbor místního a silničního
hospodářství


3

průběh č. 121/18/2016

Čistá doplnění DZ - situační pláněk č. 20

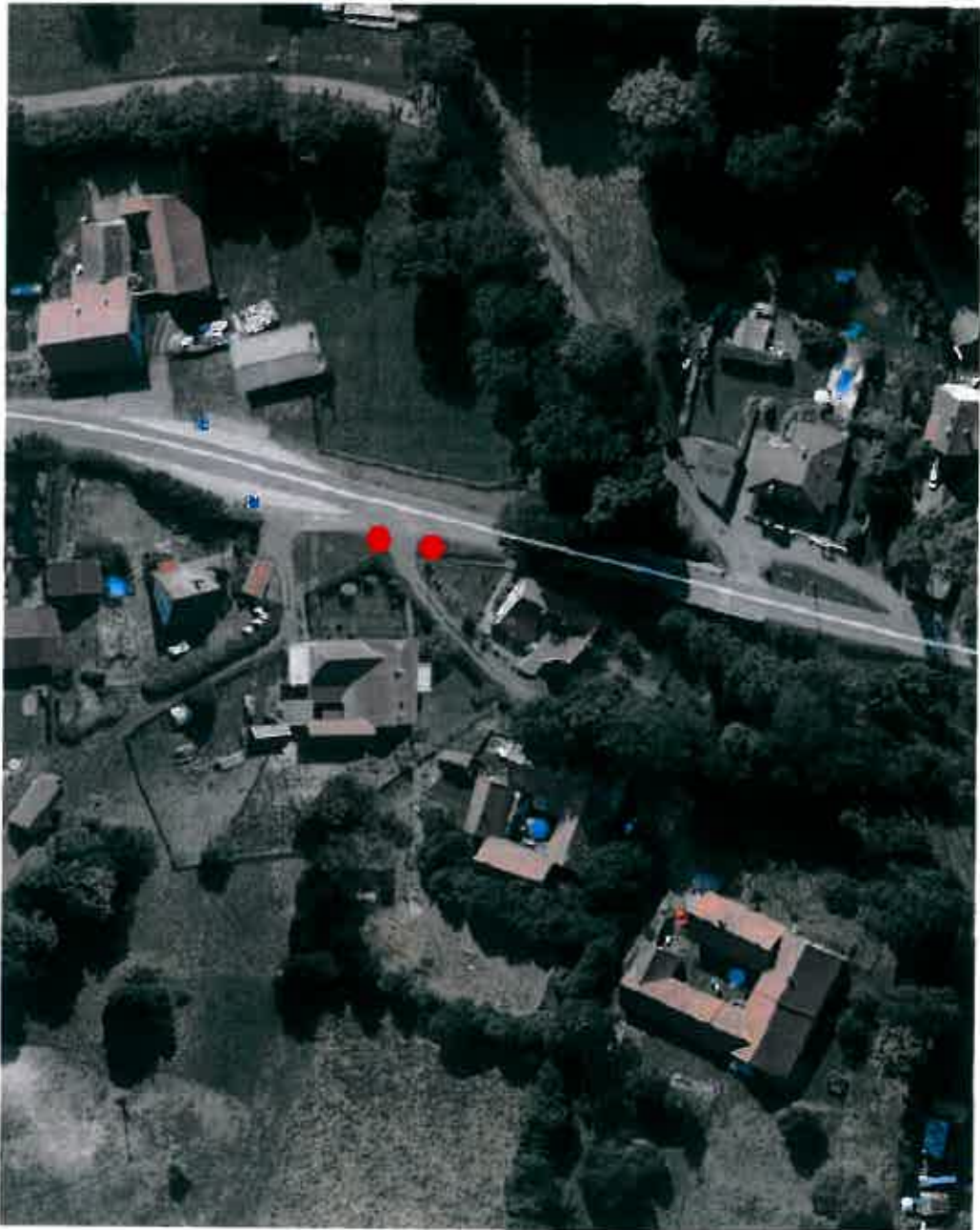


Městský úřad Litomyšl

Odbor místního a silničního
hospodářství

P. J. D.

řada 20 č. 12189/2016



Čistá doplnění DZ - situační pláněk č. 21



Městský úřad Litomyšl
Odbor místního a silničního
hospodářství

[Handwritten signature]
3

posledka č. 1. 12. 1981/1982/1986



Čistá doplnění DZ - situační plánek č. 22



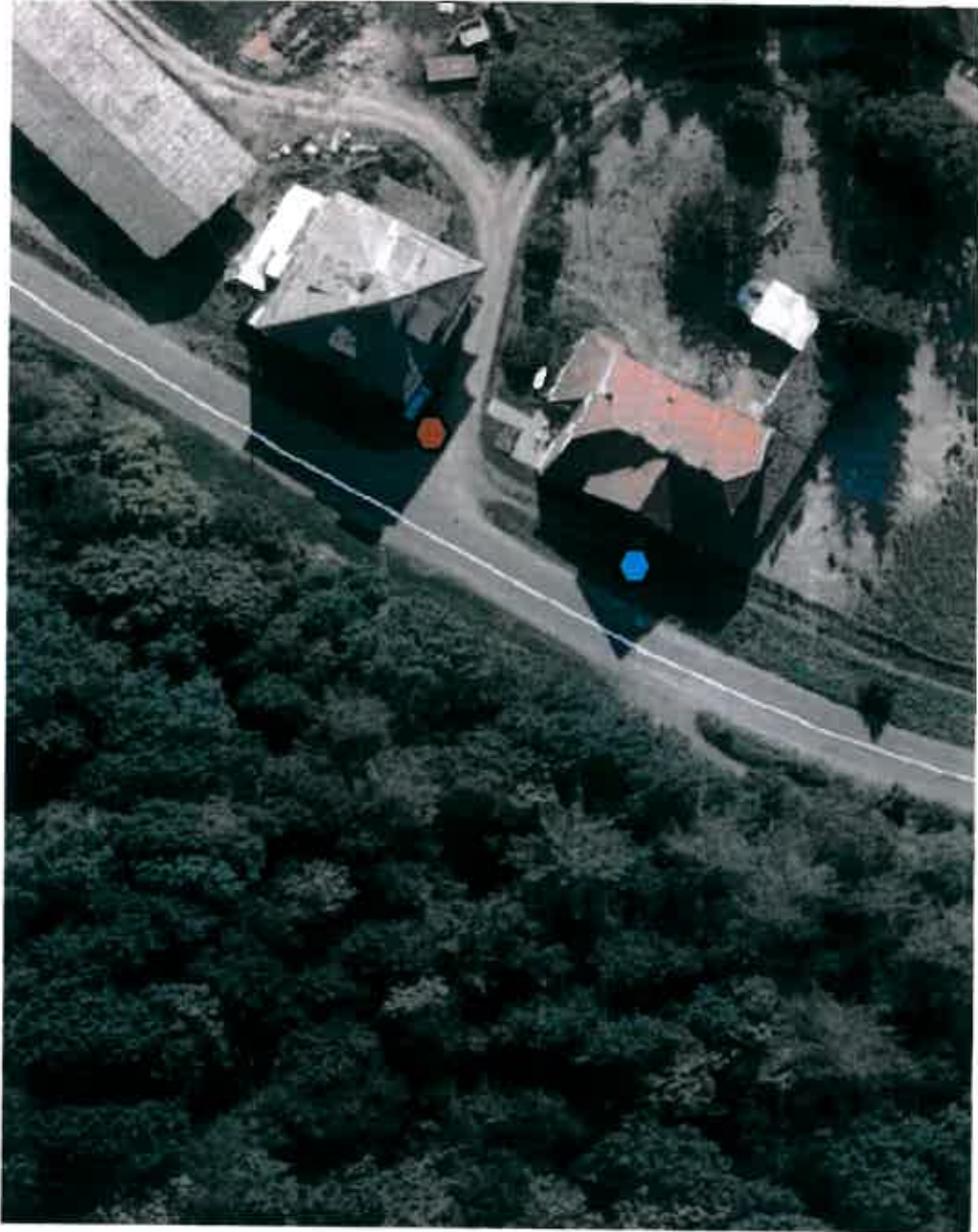
Městský úřad Litomyšl

Odbor místního a silničního
hospodářství



3

paní BcA E. J. Kozubková 12178/2016



Čistá doplnění DZ - situační pláněk č. 23



Městský úřad Litomyšl
Odbor místního a silničního
hospodářství

[Handwritten signature]

Průběh č. 1. 1. 2016 / 12. 1. 2016

Čistá doplnění DZ - situační plánek č. 24



Městský úřad Litomyšl

Odbor misionářů a silničního
hospodářství

3

Jan Kadeš, Li. 1. MÚJ Litomyšl 12/178/2016