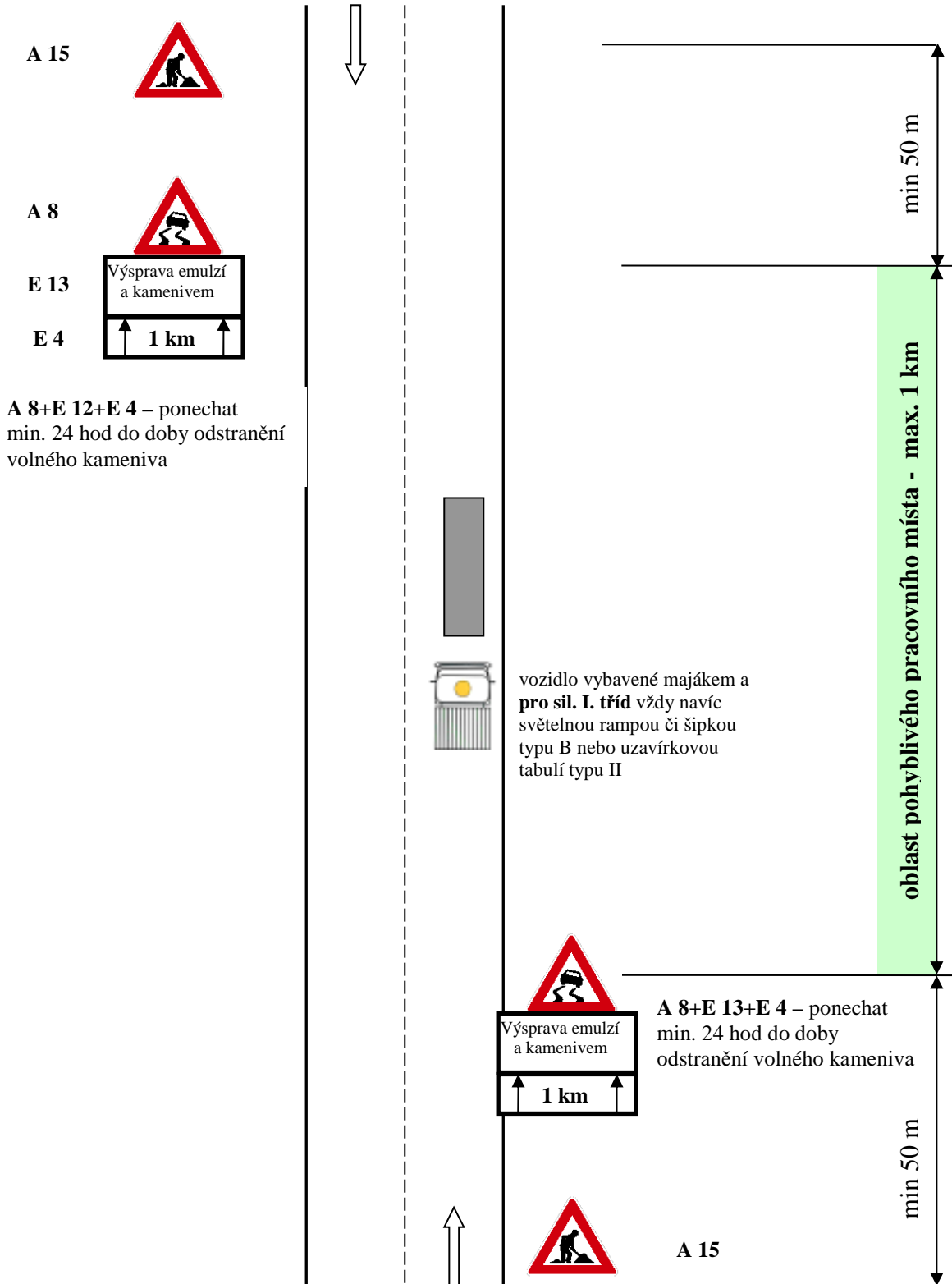


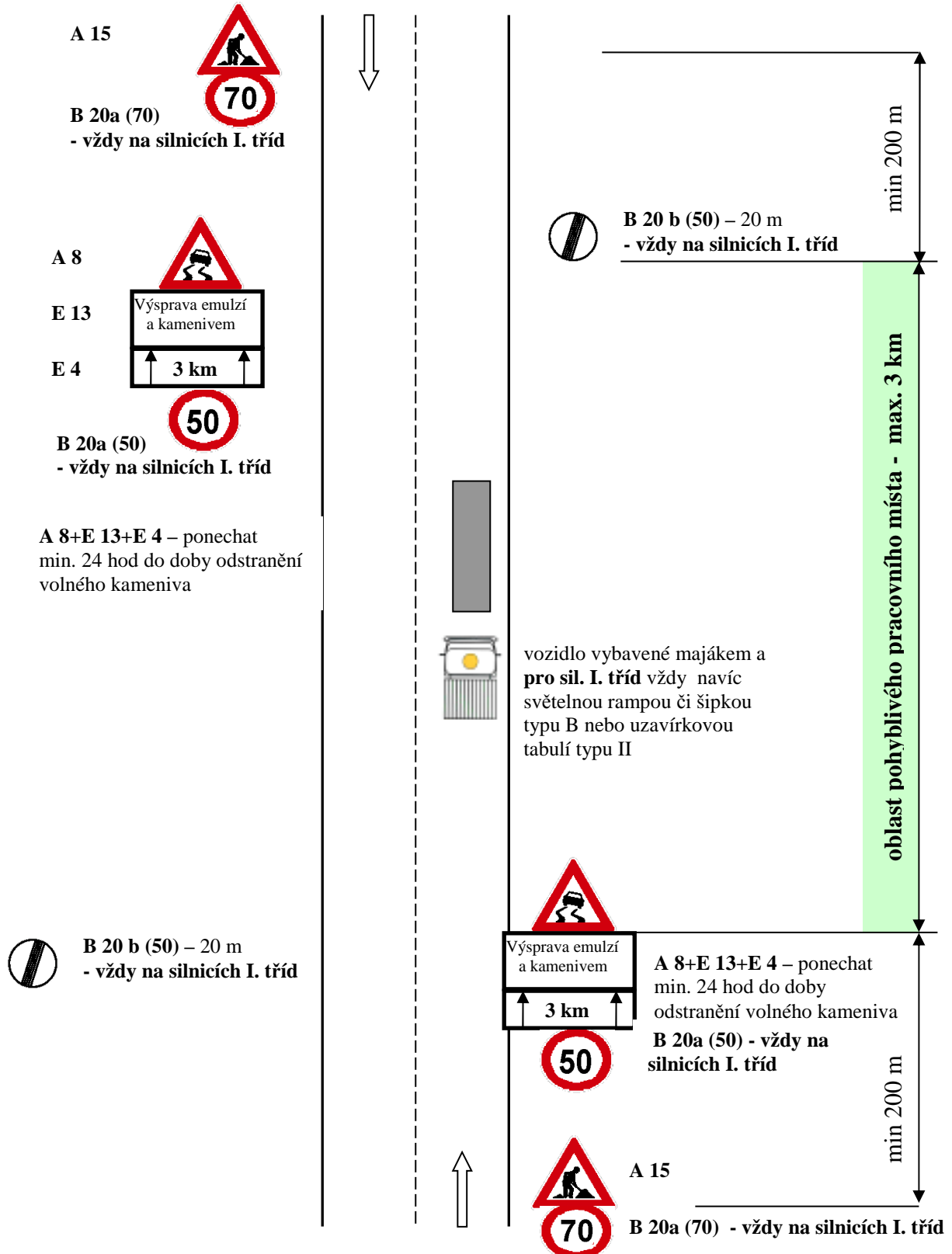
Schématu pro označování pracovních míst 1. Výspravy vozovek emulzí a kamenivem

1.1. v obci



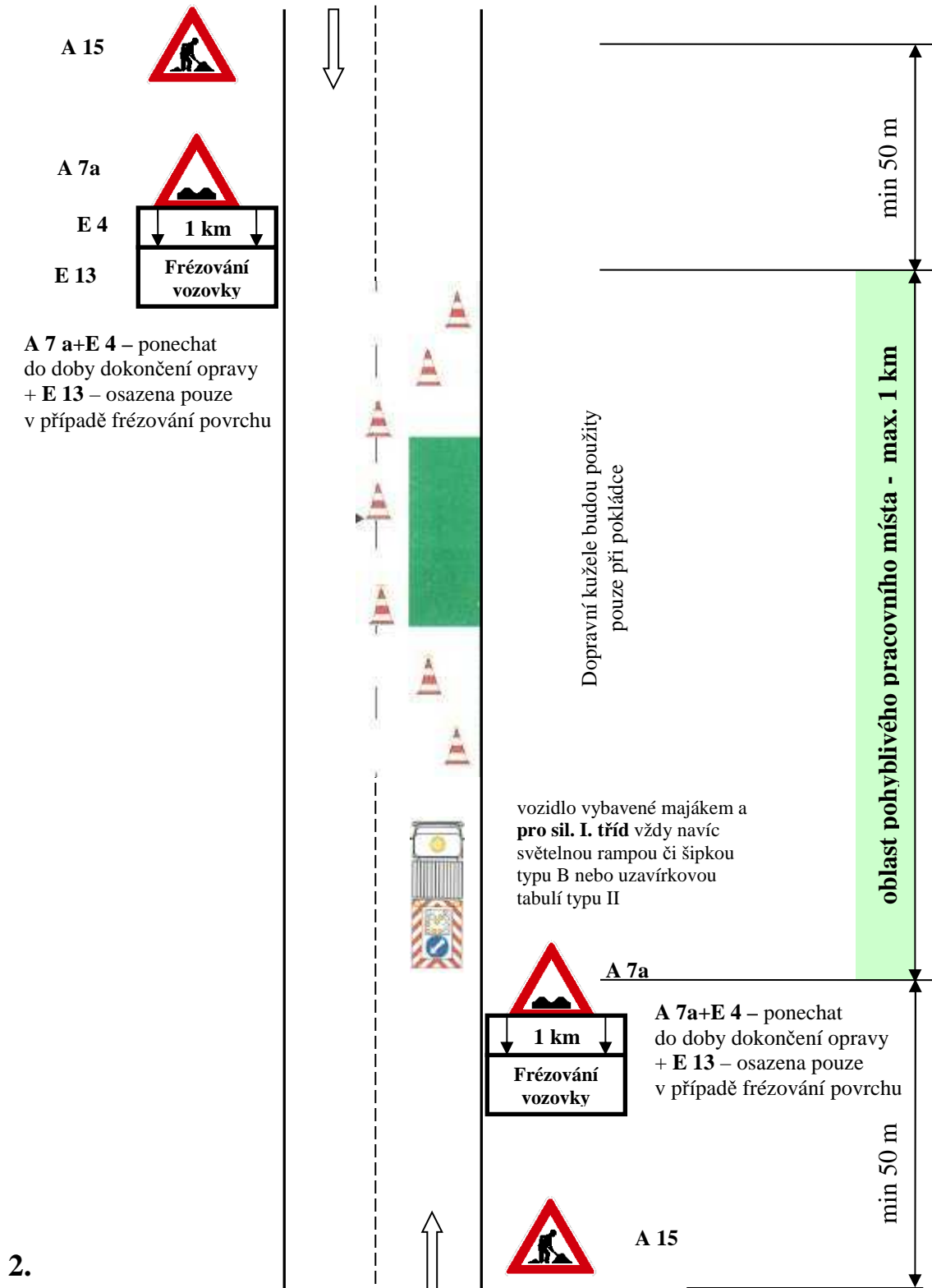
1. Výspravy vozovek emulzí a kamenivem

1.2. mimo obec



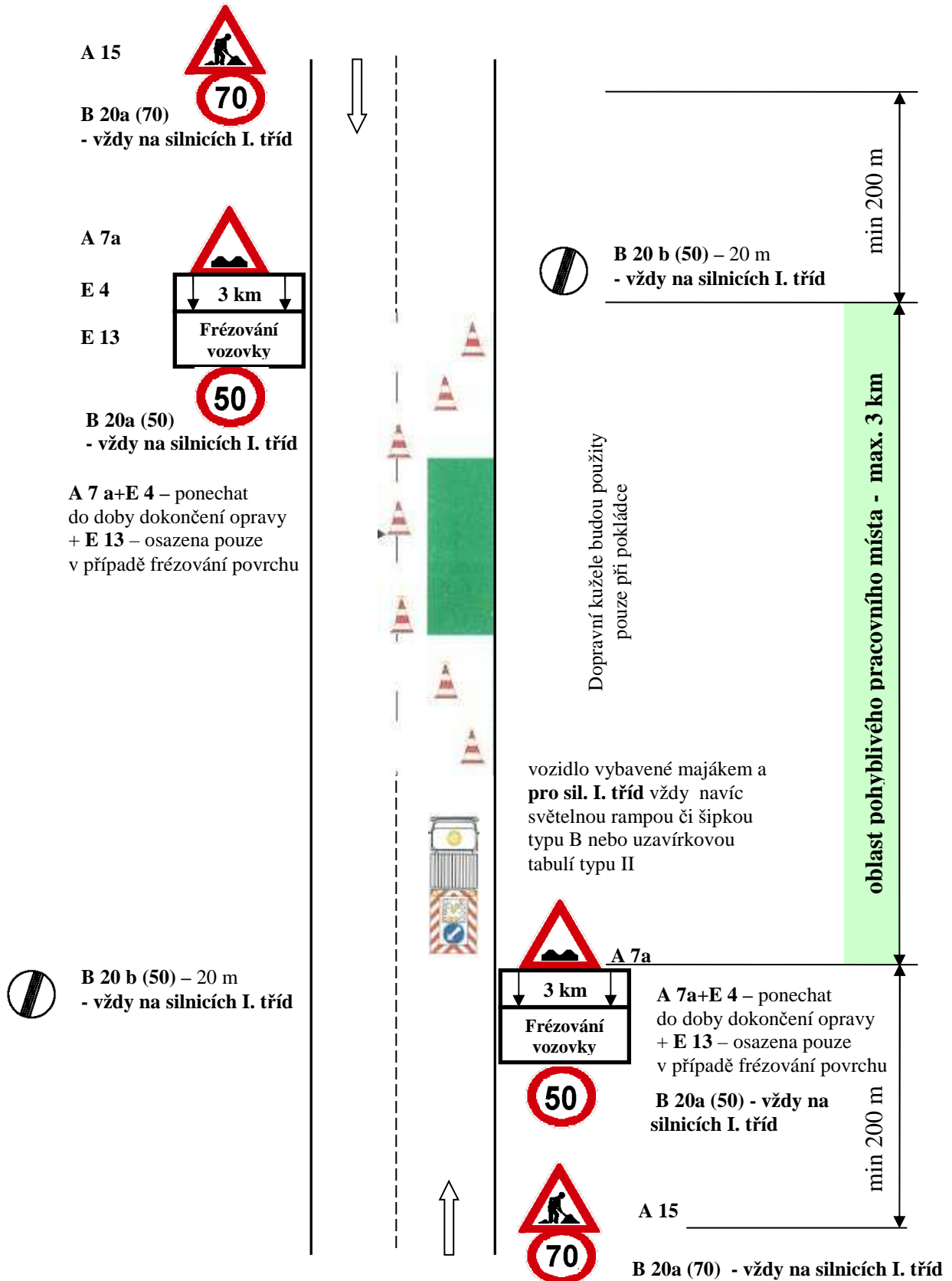
2. Výspravy vozovek obalovanou živičnou směsí s případným frézováním povrchu

2.1. v obci:



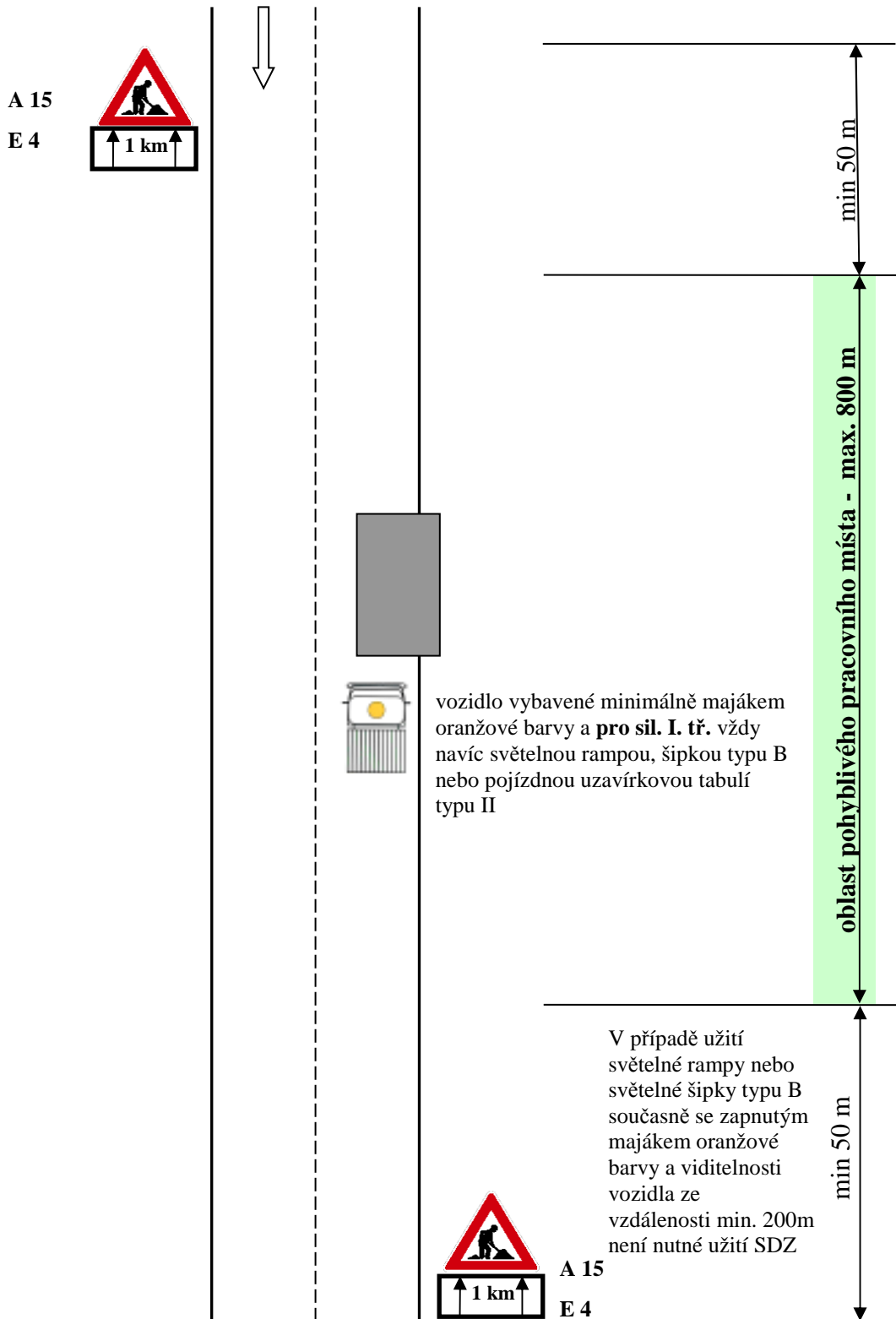
2. Výspravy vozovek obalovanou živičnou směsí s případným frézováním poruchy

2.2. mimo obec:



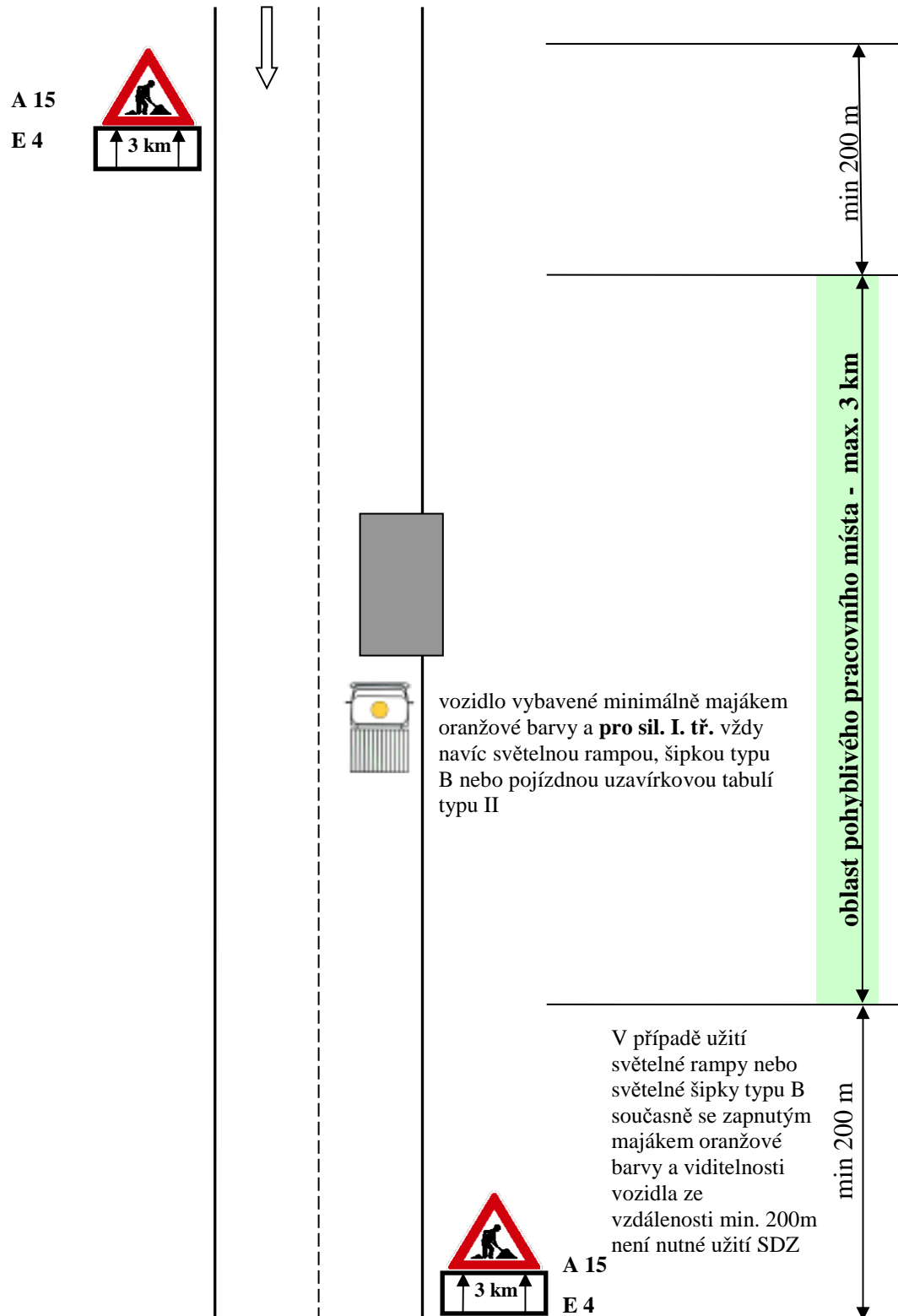
3. Ostatní běžná údržba součástí a příslušenství silnic

3.1. v obci:



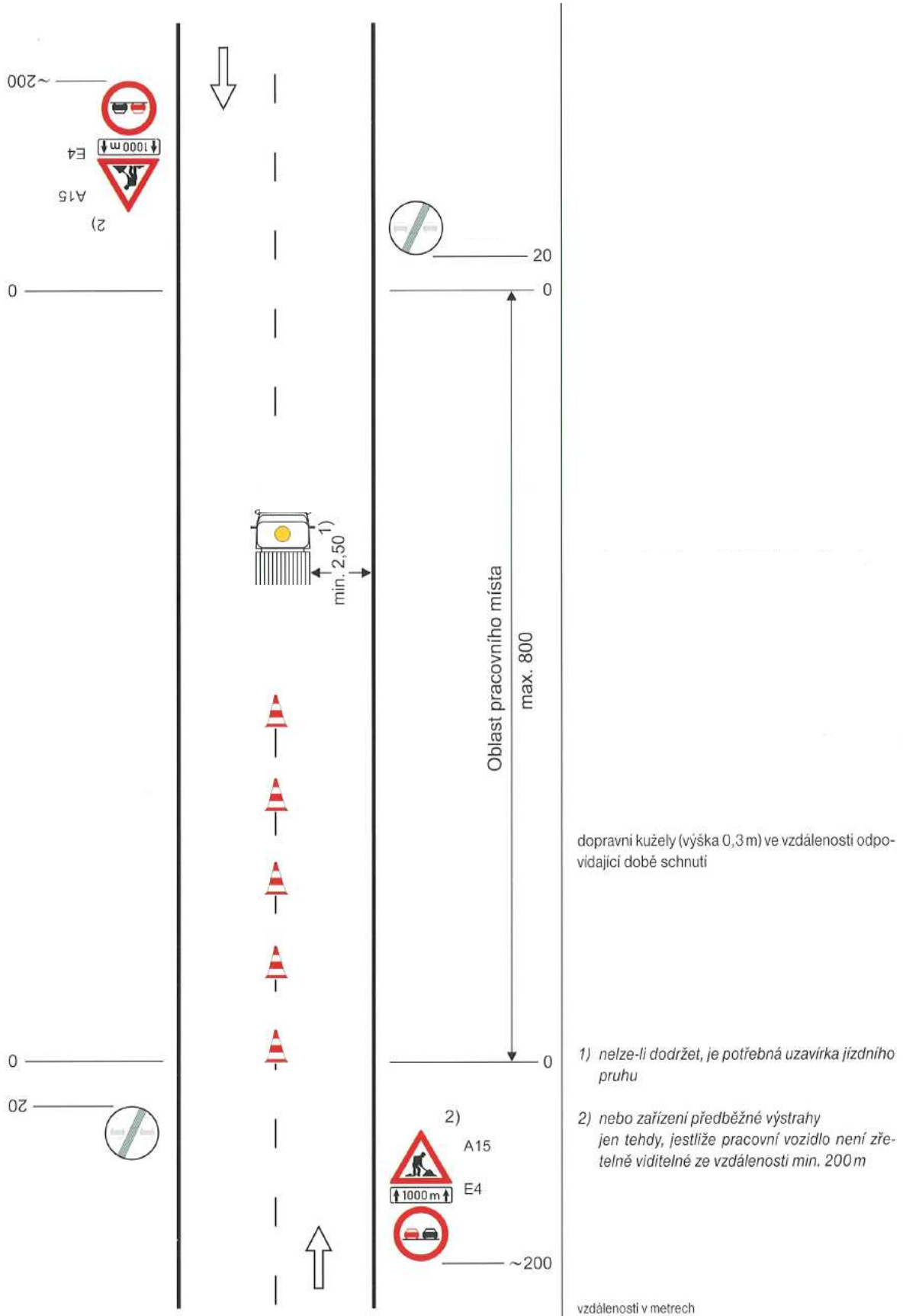
3. Ostatní běžná údržba součástí a příslušenství silnic

3.2. mimo obec:



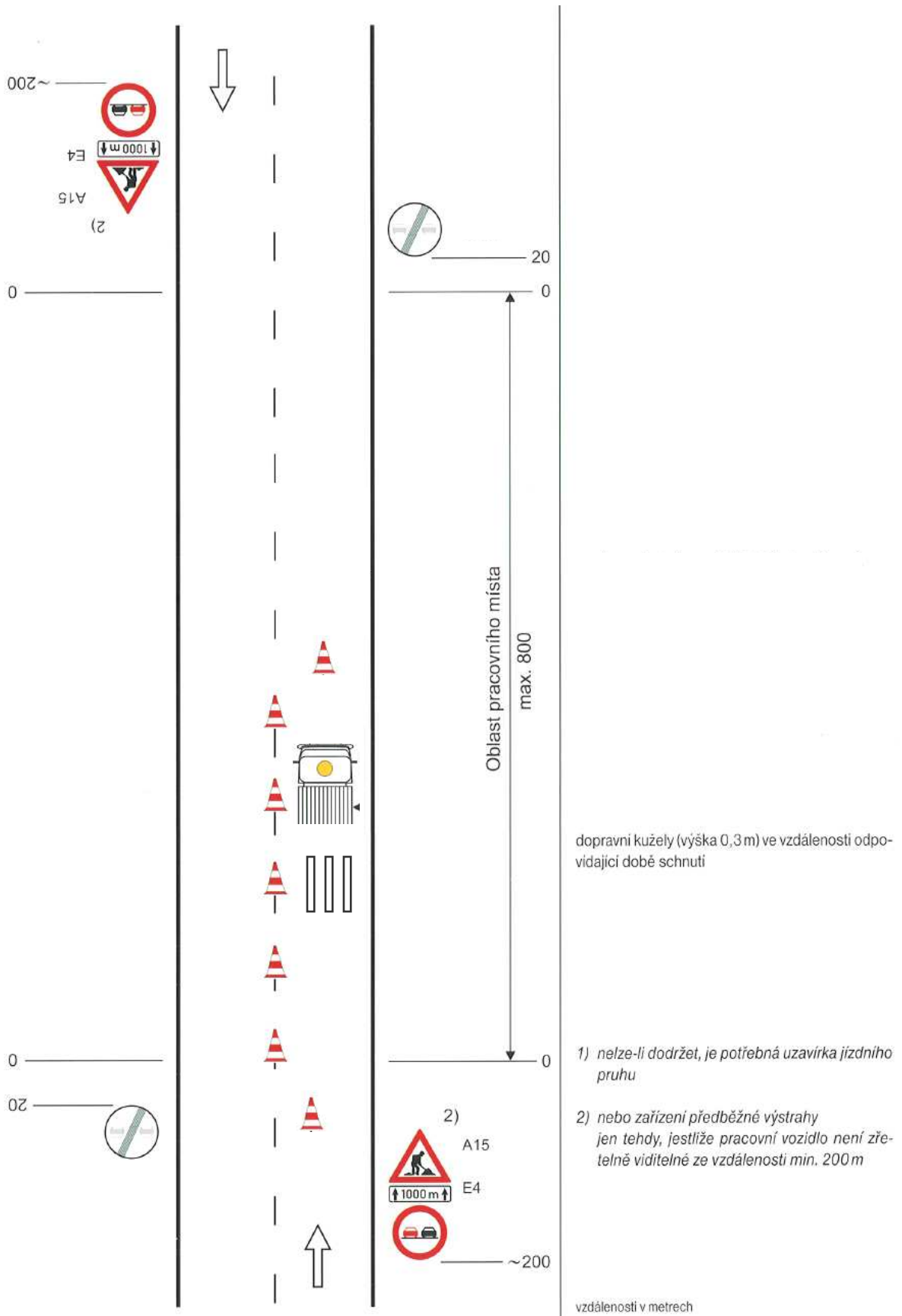
4. Provádění vodorovného dopravního značení

4.1. Pohyblivé pracovní místo

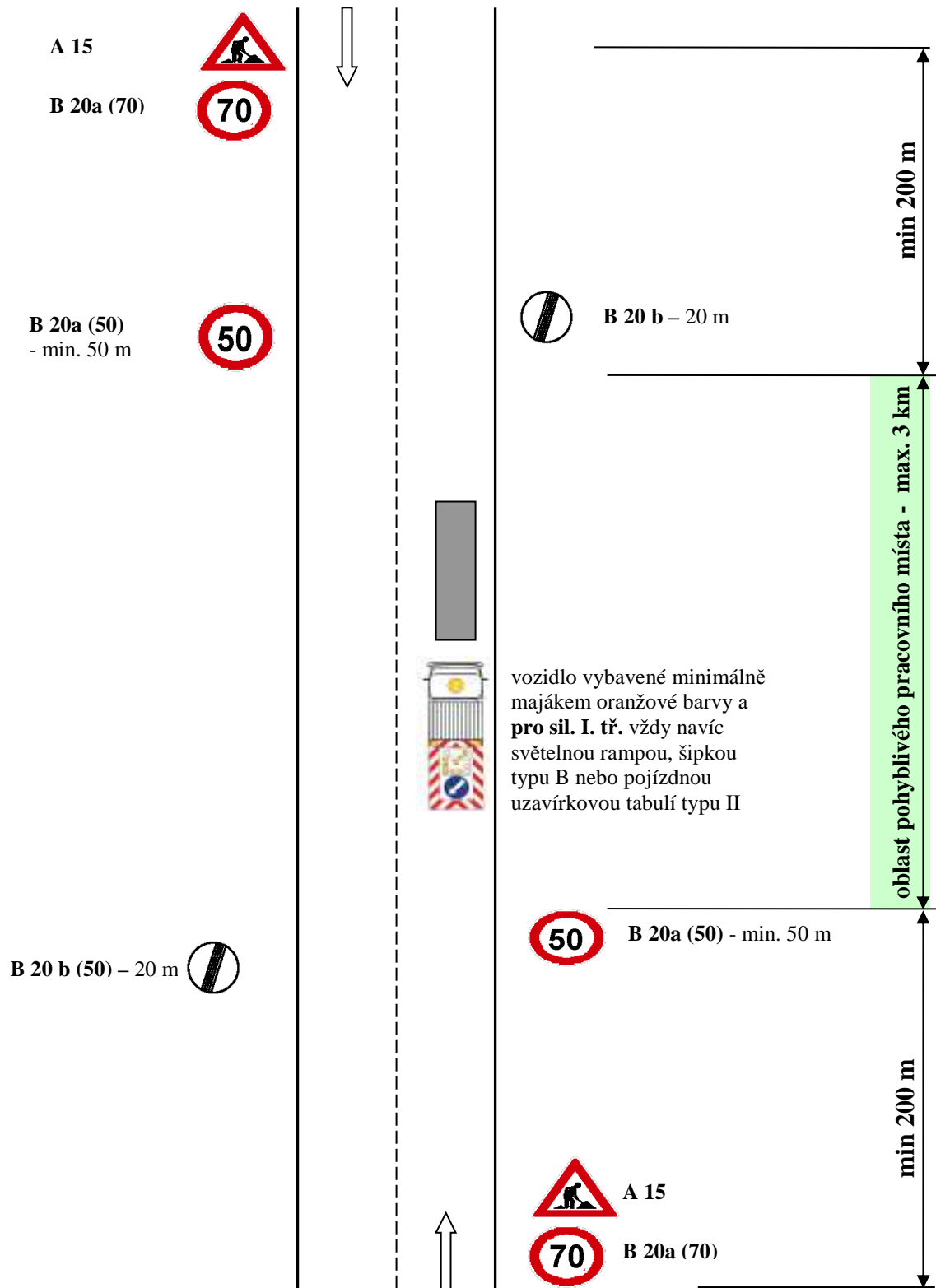


4. Provádění vodorovného dopravního značení

4.2. Místo s krátkou dobou trvání prací

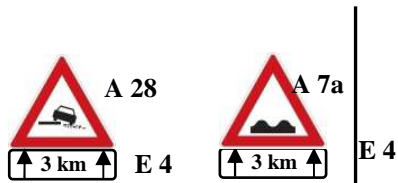


5. Omezení nejvyšší dovolené rychlosti mimo obec



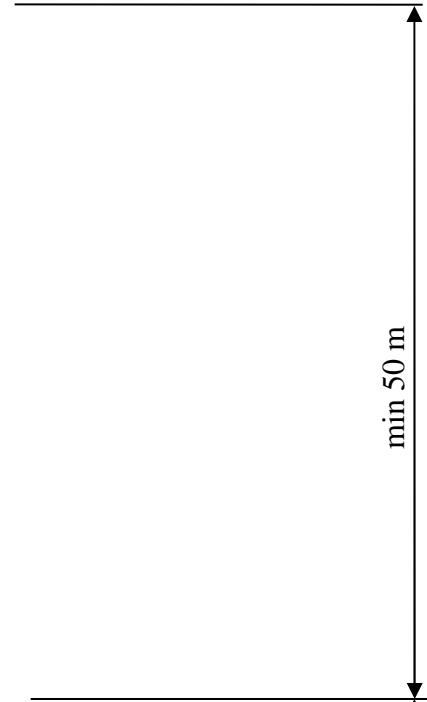
6. Závady ve sjízdnosti:

6.1. v obci - „výtluky, poškozená krajnice:“



Podle závady ve sjízdnosti umísťujeme buď značku **A 7a** „Nerovnost vozovky“ nebo značku **A 28** „Nezpevněná krajnice“.

Jestliže se jedná o nerovnosti v úseku delším než 500 m, doplňuje se značka č. **A 7a** (nebo značka **A 28**) dodatkovou tabulkou č. **E 4** „Délka úseku“ s uvedením skutečné vzdálenosti.



Podle závady ve sjízdnosti umísťujeme buď značku **A 7a** „Nerovnost vozovky“ nebo značku **A 28** „Nezpevněná krajnice“.

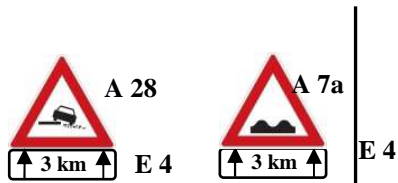
Jestliže se jedná o nerovnosti v úseku delším než 500 m, doplňuje se značka č. **A 7a** (nebo značka **A 28**) dodatkovou tabulkou č. **E 4** „Délka úseku“ s uvedením skutečné vzdálenosti.

min 50 m



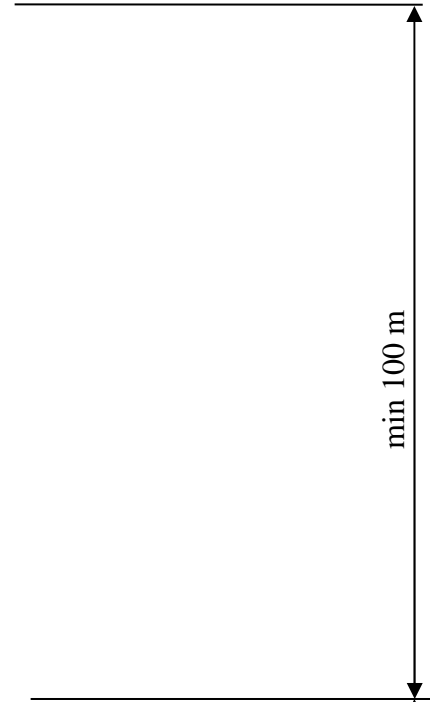
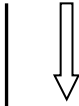
6. Závady ve sjízdnosti:

6.2. mimo obec - „výtluky, poškozená krajnice:“



Podle závady ve sjízdnosti umísťujeme buď značku **A 7a** „Nerovnost vozovky“ nebo značku **A 28** „Nezpevněná krajnice“.

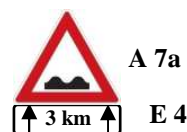
Jestliže se jedná o nerovnosti v úseku delším než 500 m, doplňuje se značka č. **A 7a** (nebo značka **A 28**) dodatkovou tabulkou č. **E 4** „Délka úseku“ s uvedením skutečné vzdálenosti.



min 100 m

Podle závady ve sjízdnosti umísťujeme buď značku **A 7a** „Nerovnost vozovky“ nebo značku **A 28** „Nezpevněná krajnice“.

Jestliže se jedná o nerovnosti v úseku delším než 500 m, doplňuje se značka č. **A 7a** (nebo značka **A 28**) dodatkovou tabulkou č. **E 4** „Délka úseku“ s uvedením skutečné vzdálenosti.



min 100 m